

Lauta: Familienwohnung mit Einbauküche

<b>Objektnummer</b>	81004/12/6
<b>Straße / Hausnr.</b>	Johann-Sebastian-Bach-Straße 23
<b>Wohngebiet</b>	Lauta/Laubusch
<b>PLZ / Ort</b>	02991 Lauta
<b>Lage</b>	3.Etage rechts
<b>Räume</b>	4-Raum-Wohnung
<b>Wohnfläche</b>	67,50 m <sup>2</sup>
<b>frei ab</b>	sofort
<b>Grundnutzungsgebühr</b>	<b>340,00 €</b>
<b>Allgemeine Betriebskosten</b>	<b>60,00 €</b>
<b>Heizung/Warmwasser</b>	<b>90,00 €</b>
<b>Kaltwasser/Abwasser</b>	<b>40,00 €</b>
<b>Sonstiges</b>	<b>50,00 €</b>
<b>Gesamtnutzungsgebühr</b>	<b>580,00 €</b>
<b>Genossenschaftsant./Kaution</b>	900,00 €

<b>Art des Energieausweises</b>	Energieverbrauchsausweis
<b>Energieverbrauchswert</b>	92,20 kWh/(m <sup>2</sup> a)
<b>Energieträger für die Heizung</b>	Gas
<b>Baujahr des Gebäudes</b>	1964

## Wohnungsbeschreibung

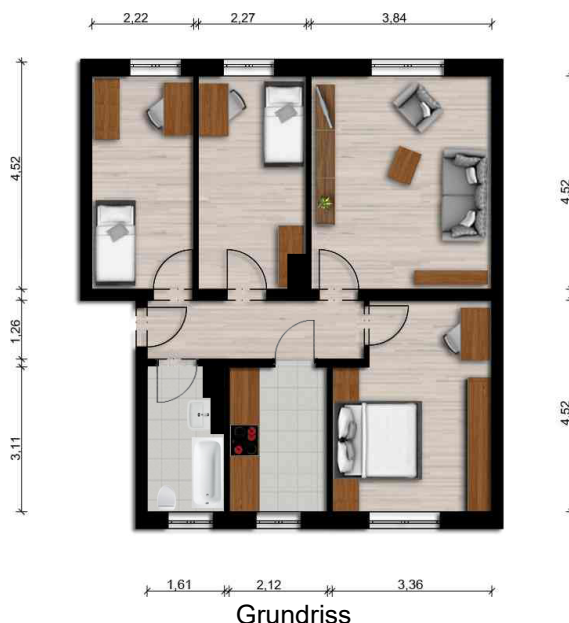
- Badewanne
- Einbauküche
- Highspeed-Internet bis 1.000 Mbit/s möglich
- (teil-)möbliert
- Hausreinigung durch Firma

## Objektbeschreibung

Dieses 3-geschossige Wohnhaus in günstiger familienfreundlicher Lage bietet Ihnen neben ausreichenden Parkflächen und einem Wäscheplatz hinter dem Haus auch einen kleinen Spielplatz mit Sitzmöglichkeiten. Ein Kindergarten befindet sich direkt gegenüber und eine Grundschule ist ebenfalls im Wohngebiet. Der Bahnhof Lauta ist nur ca. 10 Minuten entfernt. Das Wohnumfeld wird durch 2 Hauswarte bestens gepflegt. Mehrere Vereine und Jugendclubs bereichern das Lautaer Gemeinschaftsleben. Durch Lautas zentrale Seenlandlage wohnen Sie am idealen Ausgangspunkt für vielfältige Radtouren und Natur-Erkundungen.



Hausansicht



Grundriss

Für die Richtigkeit der Angaben wird keine Gewähr übernommen. Sie dienen lediglich zur ersten Information, erheben keinen Anspruch auf Richtigkeit oder Vollständigkeit und müssen bei weiterem Interesse präzisiert werden. Alle Angaben, Preise, Reservierungen gelten als unverbindliches Angebot solange Ihnen kein ausdrückliches und verbindliches Vertragsangebot überreicht wurde und stellen keine Grundlage für Rechtsansprüche dar.