

Wohnen in Lauta

<b>Objektnummer</b>	81007/20/5
<b>Straße / Hausnr.</b>	Einsteinstraße 32
<b>Wohngebiet</b>	Lauta/Laubusch
<b>PLZ / Ort</b>	02991 Lauta
<b>Lage</b>	3.Etage links
<b>Räume</b>	3-Raum-Wohnung
<b>Wohnfläche</b>	61,09 m <sup>2</sup>
<b>frei ab</b>	sofort
<b>Grundnutzungsgebühr</b>	<b>336,00 €</b>
<b>Allgemeine Betriebskosten</b>	<b>60,00 €</b>
<b>Heizung/Warmwasser</b>	<b>70,00 €</b>
<b>Kaltwasser/Abwasser</b>	<b>30,00 €</b>
<b>Gesamtnutzungsgebühr</b>	<b>496,00 €</b>
<b>Genossenschaftsant./Kaution</b>	900,00 €

<b>Art des Energieausweises</b>	Energieverbrauchsausweis
<b>Energieverbrauchswert</b>	94,40 kWh/(m <sup>2</sup> a)
<b>Energieträger für die Heizung</b>	Gas
<b>Baujahr des Gebäudes</b>	1984

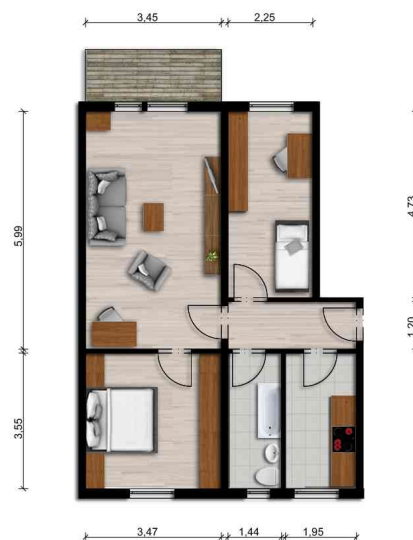


## Wohnungsbeschreibung

- Badewanne
- Highspeed-Internet bis 1.000 Mbit/s möglich
- Balkon/Loggia
- Hausreinigung durch Firma

## Objektbeschreibung

Dieses Wohnhaus in günstiger familienfreundlicher Lage bietet Ihnen neben ausreichenden Parkflächen und einem Wäscheplatz hinter dem Haus auch einen kleinen Spielplatz mit Sitzmöglichkeiten. Kindergarten und Grundschule befinden sich ebenfalls im Wohngebiet. Das Wohnumfeld wird durch 2 Hauswarte bestens gepflegt. Die Begegnungsstätte "Stelldichein" (Einsteinstr. 45), betreut durch den Nachbarschaftshilfverein Hoyerswerda e.V., erfreut sich durch ein großes Angebot an Veranstaltungen größter Beliebtheit.



Für die Richtigkeit der Angaben wird keine Gewähr übernommen. Sie dienen lediglich zur ersten Information, erheben keinen Anspruch auf Richtigkeit oder Vollständigkeit und müssen bei weiterem Interesse präzisiert werden. Alle Angaben, Preise, Reservierungen gelten als unverbindliches Angebot solange Ihnen kein ausdrückliches und verbindliches Vertragsangebot überreicht wurde und stellen keine Grundlage für Rechtsansprüche dar.