

Mit Balkon: 3-Raum-Wohnung in Lauta

Objektnummer	81008/24/6
Straße / Hausnr.	Einsteinstraße 31
Wohngebiet	Lauta/Laubusch
PLZ / Ort	02991 Lauta
Lage	3.Etage rechts
Räume	2-Raum-Wohnung
Wohnfläche	52,54 m ²
frei ab	sofort
Grundnutzungsgebühr	290,00 €
Allgemeine Betriebskosten	50,00 €
Heizung/Warmwasser	100,00 €
Kaltwasser/Abwasser	35,00 €
Gesamtnutzungsgebühr	475,00 €
Genossenschaftsant./Kaution	700,00 €



Hausansicht

3,45 3,45

Art des Energieausweises	Energieverbrauchsausweis
Energieverbrauchswert	71,40 kWh/(m ² a)
Energieträger für die Heizung	Gas
Baujahr des Gebäudes	1984

Wohnungsbeschreibung

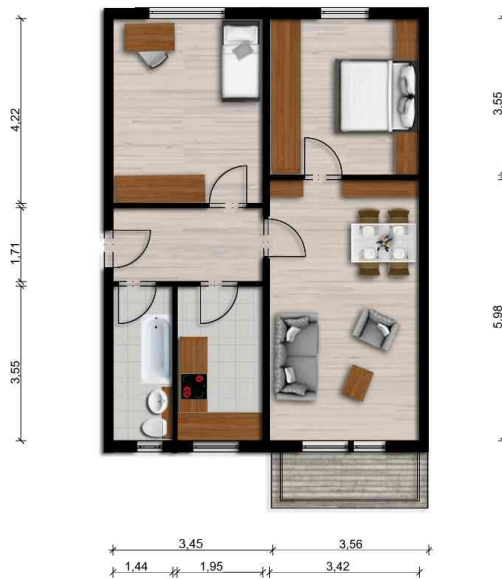
- Badewanne
- Highspeed-Internet bis 1.000 Mbit/s möglich
- Balkon/Loggia
- Hausreinigung durch Firma

Bitte beachten Sie für Ihre persönliche Umzugsplanung: Die Wohnung ist ein echtes Schmuckstück – aber erst, wenn unsere Handwerker ihr Werk getan haben. Bis zur Bezugsfertigkeit müssen Sie sich noch ein klein wenig gedulden. Wir danken für Ihr Verständnis.

Objektbeschreibung

Dieses Wohnhaus in günstiger familienfreundlicher Lage bietet Ihnen neben ausreichenden Parkflächen und einem Wäscheplatz hinter dem Haus auch einen kleinen Spielplatz mit Sitzmöglichkeiten. Kindergarten und Grundschule befinden sich ebenfalls im Wohngebiet. Der Bahnhof Lauta ist nur ca. 10 Minuten entfernt. Das Wohnumfeld wird durch 2 Hauswarte bestens gepflegt. Die Begegnungsstätte "Stelldichein" (Einsteinstr. 45), betreut durch den Nachbarschaftshilfeverein Hoyerswerda e.V., erfreut sich durch ein großes Angebot an Veranstaltungen größter Beliebtheit. Den Einkauf Ihres täglichen Bedarfs können Sie in der Nähe erledigen.

Für die Richtigkeit der Angaben wird keine Gewähr übernommen. Sie dienen lediglich zur ersten Information, erheben keinen Anspruch auf Richtigkeit oder Vollständigkeit und müssen bei weiterem Interesse präzisiert werden. Alle Angaben, Preise, Reservierungen gelten als unverbindliches Angebot solange Ihnen kein ausdrückliches und verbindliches Vertragsangebot überreicht wurde und stellen keine Grundlage für Rechtsansprüche dar.



Grundriss