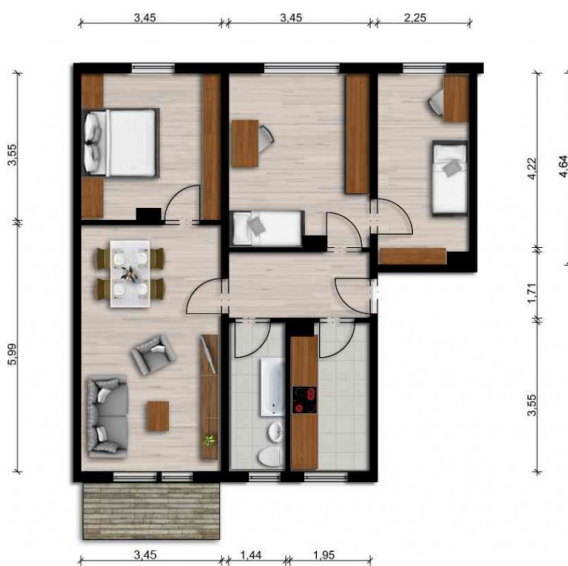


Viel Platz für Ihre Familie!

Objektnummer	81008/25/5
Straße / Hausnr.	Einsteinstraße 33
Wohngebiet	Lauta/Laubusch
PLZ / Ort	02991 Lauta
Lage	3.Etage links
Räume	4-Raum-Wohnung
Wohnfläche	77,22 m ²
frei ab	sofort
Grundnutzungsgebühr	424,00 €
Allgemeine Betriebskosten	70,00 €
Heizung/Warmwasser	165,00 €
Kaltwasser/Abwasser	60,00 €
Gesamtnutzungsgebühr	719,00 €
Genossenschaftsant./Kaution	1.050,00 €



Hausansicht



Grundriss

Art des Energieausweises	Energieverbrauchsausweis
Energieverbrauchswert	71,40 kWh/(m ² a)
Energieträger für die Heizung	Gas
Baujahr des Gebäudes	1984

Wohnungsbeschreibung

- Badewanne
- Hausreinigung durch Firma
- Balkon/Loggia

Objektbeschreibung

Dieses Wohnhaus in günstiger familienfreundlicher Lage bietet Ihnen neben ausreichenden Parkflächen und einem Wäscheplatz hinter dem Haus auch einen kleinen Spielplatz mit Sitzmöglichkeiten. Kindergarten und Grundschule befinden sich ebenfalls im Wohngebiet. Der Bahnhof Lauta ist nur ca. 10 Minuten entfernt. Das Wohnumfeld wird durch 2 Hauswarte bestens gepflegt. Die Begegnungsstätte "Stelldichein" (Einsteinstr. 45), betreut durch den Nachbarschaftshilfeverein Hoyerswerda e.V., erfreut sich durch ein großes Angebot an Veranstaltungen größter Beliebtheit.

Für die Richtigkeit der Angaben wird keine Gewähr übernommen. Sie dienen lediglich zur ersten Information, erheben keinen Anspruch auf Richtigkeit oder Vollständigkeit und müssen bei weiterem Interesse präzisiert werden. Alle Angaben, Preise, Reservierungen gelten als unverbindliches Angebot solange Ihnen kein ausdrückliches und verbindliches Vertragsangebot überreicht wurde und stellen keine Grundlage für Rechtsansprüche dar.