

Wohnen in Spreetal

Objektnummer	83103/1/22
Straße / Hausnr.	Straße des Aufbaus 7
Wohngebiet	Spreetal/Burgneudorf
PLZ / Ort	02979 Spreetal
Lage	2.Etage rechts
Räume	3-Raum-Wohnung
Wohnfläche	65,24 m ²
frei ab	sofort
Grundnutzungsgebühr	336,00 €
Allgemeine Betriebskosten	40,00 €
Heizung/Warmwasser	200,00 €
Kaltwasser/Abwasser	50,00 €
Gesamtnutzungsgebühr	626,00 €
Genossenschaftsant./Kaution	900,00 €



Hausansicht

Art des Energieausweises	Energieverbrauchsausweis
Energieverbrauchswert	83,70 kWh/(m ² a)
Energieträger für die Heizung	Öl
Baujahr des Gebäudes	1956

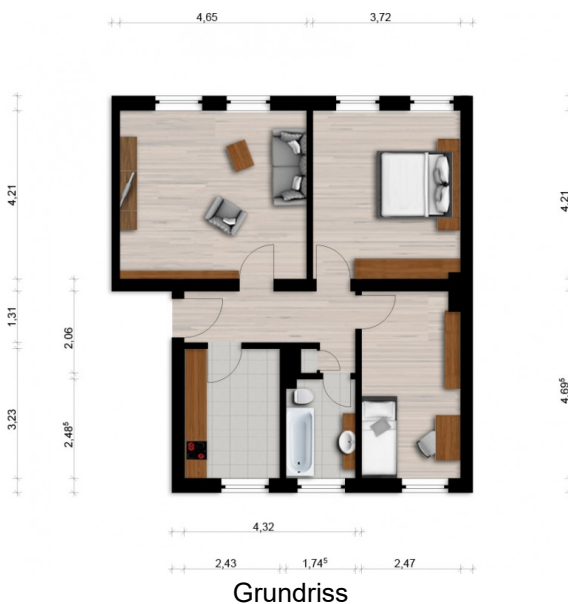
Wohnungsbeschreibung

- Badewanne

Bitte beachten Sie für Ihre persönliche Umzugsplanung: Die Wohnung ist ein echtes Schmuckstück – aber erst, wenn unsere Handwerker ihr Werk getan haben. Bis zur Bezugsfertigkeit müssen Sie sich noch ein klein wenig gedulden. Wir danken für Ihr Verständnis.

Objektbeschreibung

Das Mehrfamilienhaus liegt mitten im Lausitzer Seenland, unweit des Spreetaler Sees, welcher gegenwärtig durch Flutung des ehemaligen Tagebaus Spreetal-Nordost entsteht. Der See soll durch einen in Planung befindlichen schiffbaren Kanal zum Sabrodter See in die Lausitzer Seenkette eingebunden werden und bildet damit das östliche Tor dieser neuen Wasserlandschaft, ein Traum für Wassersport-Fans, Freizeitradler und Skater. Schon heute befinden sich gut ausgebaute Rad-Wege sowie einige Rastplätze am See. Übrigens: Leckerer Gemüse zur Erhaltung Ihrer Gesundheit können Sie künftig selbst anbauen: zur Wohnung kann auch ein Kleingarten gepachtet werden.



Grundriss

Für die Richtigkeit der Angaben wird keine Gewähr übernommen. Sie dienen lediglich zur ersten Information, erheben keinen Anspruch auf Richtigkeit oder Vollständigkeit und müssen bei weiterem Interesse präzisiert werden. Alle Angaben, Preise, Reservierungen gelten als unverbindliches Angebot solange Ihnen kein ausdrückliches und verbindliches Vertragsangebot überreicht wurde und stellen keine Grundlage für Rechtsansprüche dar.