

Spreetal: helle 3-Raum-Wohnung

<b>Objektnummer</b>	83103/4/31
<b>Straße / Hausnr.</b>	Straße des Aufbaus 10
<b>Wohngebiet</b>	Spreetal/Burgneudorf
<b>PLZ / Ort</b>	02979 Spreetal
<b>Lage</b>	3.Etage links
<b>Räume</b>	3-Raum-Wohnung
<b>Wohnfläche</b>	64,22 m <sup>2</sup>
<b>frei ab</b>	sofort
<b>Grundnutzungsgebühr</b>	<b>330,00 €</b>
<b>Allgemeine Betriebskosten</b>	<b>40,00 €</b>
<b>Heizung/Warmwasser</b>	<b>200,00 €</b>
<b>Kaltwasser/Abwasser</b>	<b>50,00 €</b>
<b>Gesamtnutzungsgebühr</b>	<b>620,00 €</b>
<b>Genossenschaftsant./Kaution</b>	900,00 €



Hausansicht

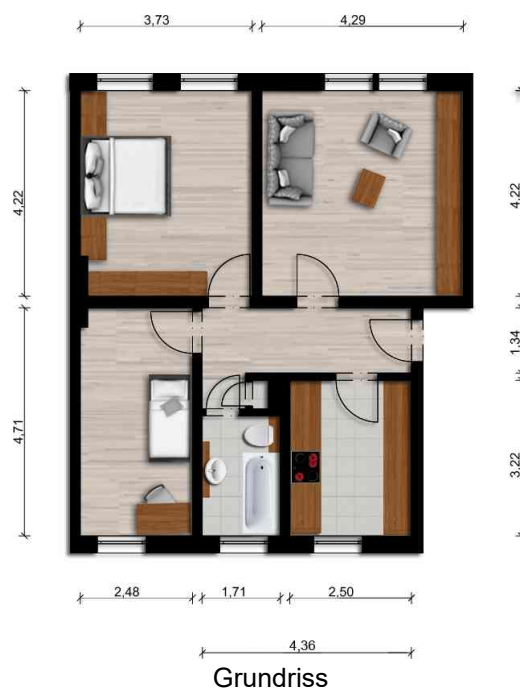
<b>Art des Energieausweises</b>	Energieverbrauchsausweis
<b>Energieverbrauchswert</b>	83,70 kWh/(m <sup>2</sup> a)
<b>Energieträger für die Heizung</b>	Öl
<b>Baujahr des Gebäudes</b>	1956

### Wohnungsbeschreibung

- Badewanne

### Objektbeschreibung

Das modernisierte Mehrfamilienhaus liegt mitten im Lausitzer Seenland, unweit des Spreetaler Sees, welcher gegenwärtig durch Flutung des ehemaligen Tagebaus Spreetal-Nordost entsteht. Der See soll durch einen in Planung befindlichen schiffbaren Kanal zum Sabrotdter See in die Lausitzer Seenkette eingebunden werden und bildet damit das östliche Tor dieser neuen Wasserlandschaft, ein Traum für Wassersport-Fans, Freizeitradler und Skater. Schon heute befinden sich gut ausgebaute Rad-Wege sowie einige Rastplätze am See. Übrigens: Leckeres Gemüse zur Erhaltung Ihrer Gesundheit können Sie künftig selbst anbauen: zur Wohnung kann auch ein Kleingarten gepachtet werden.



Grundriss

Für die Richtigkeit der Angaben wird keine Gewähr übernommen. Sie dienen lediglich zur ersten Information, erheben keinen Anspruch auf Richtigkeit oder Vollständigkeit und müssen bei weiterem Interesse präzisiert werden. Alle Angaben, Preise, Reservierungen gelten als unverbindliches Angebot solange Ihnen kein ausdrückliches und verbindliches Vertragsangebot überreicht wurde und stellen keine Grundlage für Rechtsansprüche dar.