

Objektnummer	84003/2/11
Straße / Hausnr.	Siedlung 19
Wohngebiet	Spreetal/Burgneudorf
PLZ / Ort	02979 Spreetal
Lage	EG links
Räume	3-Raum-Wohnung
Wohnfläche	59,90 m ²
frei ab	sofort
Grundnutzungsgebühr	308,00 €
Allgemeine Betriebskosten	50,00 €
Heizung/Warmwasser	150,00 €
Kaltwasser/Abwasser	30,00 €
Gesamtnutzungsgebühr	538,00 €
Genossenschaftsant./Kaution	900,00 €



Hausansicht

Art des Energieausweises	Energieverbrauchsausweis
Energieverbrauchswert	76,00 kWh/(m ² a)
Energieträger für die Heizung	Fernwärme
Baujahr des Gebäudes	1959

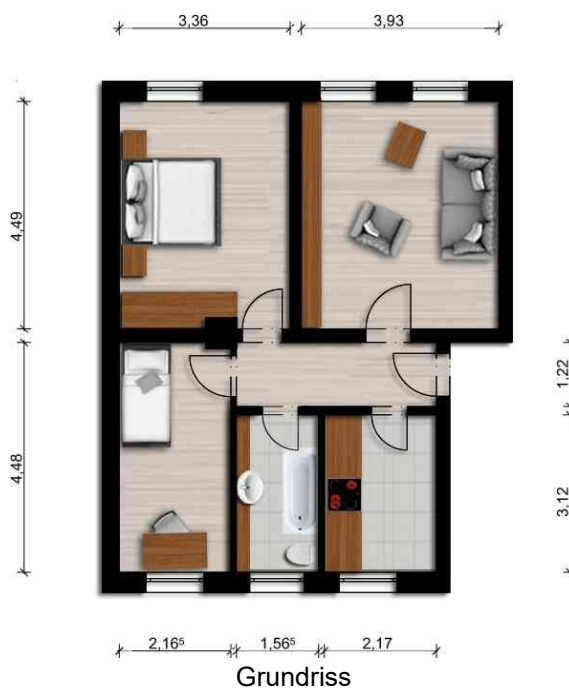
Wohnungsbeschreibung

- Badewanne

Bitte beachten Sie für Ihre persönliche Umzugsplanung: Die Wohnung ist ein echtes Schmuckstück – aber erst, wenn unsere Handwerker ihr Werk getan haben. Bis zur Bezugsfertigkeit müssen Sie sich noch ein klein wenig gedulden. Wir danken für Ihr Verständnis.

Objektbeschreibung

Hier wohnen Sie ruhig, naturnah und in herrlicher Waldrandlage. Zur Wohnung gehörende Stellflächen ersparen Ihnen die Parkplatzsuche. Unsere 2-geschossigen Häuser versprechen eine familiäre Atmosphäre, in der Sie sich wohlfühlen können. Als zentraler Ort der Gemeinde Spreetal ist Burgneudorf Verwaltungssitz und Schulstandort. Sportplatz und Kinderspielplatz vervollständigen den Ort. Das Dorfleben wird durch den Jugendclub und mehrere Vereine bereichert.



Für die Richtigkeit der Angaben wird keine Gewähr übernommen. Sie dienen lediglich zur ersten Information, erheben keinen Anspruch auf Richtigkeit oder Vollständigkeit und müssen bei weiterem Interesse präzisiert werden. Alle Angaben, Preise, Reservierungen gelten als unverbindliches Angebot solange Ihnen kein ausdrückliches und verbindliches Vertragsangebot überreicht wurde und stellen keine Grundlage für Rechtsansprüche dar.