

Familienwohnung im WK2

Objektnummer	2006/21/5
Straße / Hausnr.	Albert-Einstein-Straße 30
Wohngebiet	Hoyerswerda WK2
PLZ / Ort	02977 Hoyerswerda
Lage	3.Etage links
Räume	4-Raum-Wohnung
Wohnfläche	69,69 m ²
frei ab	01.04.2025
Grundnutzungsgebühr	383,00 €
Allgemeine Betriebskosten	60,00 €
Heizung/Warmwasser	100,00 €
Kaltwasser/Abwasser	50,00 €
Gesamtnutzungsgebühr	593,00 €
Genossenschaftsant./Kaution	900,00 €



Hausansicht

Art des Energieausweises	Energieverbrauchsausweis
Energieverbrauchswert	77,70 kWh/(m ² a)
Energieträger für die Heizung	Fernwärme
Baujahr des Gebäudes	1963

Wohnungsbeschreibung

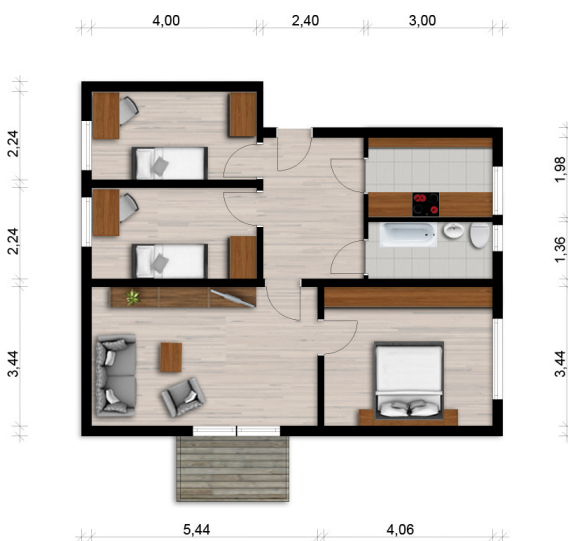
- Badewanne
- Highspeed-Internet bis 1.000 Mbit/s möglich
- Balkon/Loggia
- Hausreinigung durch Firma

Bitte beachten Sie für Ihre persönliche Umzugsplanung: Die Wohnung ist ein echtes Schmuckstück – aber erst, wenn unsere Handwerker ihr Werk getan haben. Bis zur Bezugsfertigkeit müssen Sie sich noch ein klein wenig gedulden. Wir danken für Ihr Verständnis.

Objektbeschreibung

In diesem Mehrfamilienhaus in familienfreundlicher Lage wohnen Sie zentral und günstig. Der Bäcker um die Ecke garantiert Ihnen auch sonntags frische Brötchen, Parkmöglichkeiten finden Sie vor und hinter dem Haus. Ihr Nachwuchs darf sich über einen kurzen Schulweg freuen, denn die Grundschule "An der Elster" und das "Foucault-Gymnasium" kann man bequem zu Fuß erreichen. Eine Bushaltestelle und ein Kinderspielplatz sind genau vor der Tür. Viele Einkaufsmöglichkeiten bietet das nahegelegene Lausitz-Center. Freuen Sie sich auf erholsame Spaziergänge entlang der "Schwarzen Elster" sowie in mehreren an das Wohngebiet angrenzenden kleinen Parks.

Für die Richtigkeit der Angaben wird keine Gewähr übernommen. Sie dienen lediglich zur ersten Information, erheben keinen Anspruch auf Richtigkeit oder Vollständigkeit und müssen bei weiterem Interesse präzisiert werden. Alle Angaben, Preise, Reservierungen gelten als unverbindliches Angebot solange Ihnen kein ausdrückliches und verbindliches Vertragsangebot überreicht wurde und stellen keine Grundlage für Rechtsansprüche dar.



Grundriss