

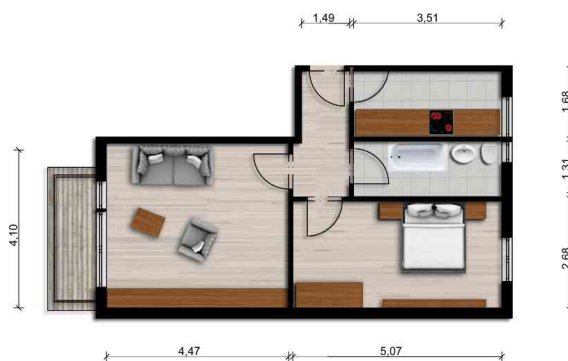
Eure erste gemeinsame Wohnung?

Objektnummer	6302/5/3
Straße / Hausnr.	Sputnikstraße 2
Wohngebiet	Hoyerswerda WK6
PLZ / Ort	02977 Hoyerswerda
Lage	2.Etage links
Räume	2-Raum-Wohnung
Wohnfläche	48,98 m ²
frei ab	sofort
Grundnutzungsgebühr	288,00 €
Allgemeine Betriebskosten	35,00 €
Heizung/Warmwasser	80,00 €
Kaltwasser/Abwasser	25,00 €
Gesamtnutzungsgebühr	428,00 €
Genossenschaftsant./Kaution	700,00 €



Hausansicht

Art des Energieausweises	Energieverbrauchsausweis
Energieverbrauchswert	85,90 kWh/(m ² a)
Energieträger für die Heizung	Fernwärme
Baujahr des Gebäudes	1964



Grundriss

Wohnungsbeschreibung

- Badewanne
- Highspeed-Internet bis 1.000 Mbit/s möglich
- Balkon/Loggia
- Hausreinigung durch Firma

Bitte beachten Sie für Ihre persönliche Umzugsplanung: Die Wohnung ist ein echtes Schmuckstück – aber erst, wenn unsere Handwerker ihr Werk getan haben. Bis zur Bezugsfertigkeit müssen Sie sich noch ein klein wenig gedulden. Wir danken für Ihr Verständnis.

Räume

Bad (4,6 m ²)	Küche (5,88 m ²)
Balkon (2,5 m ²)	Schlafzimmer (13,59 m ²)
Flur (4,45 m ²)	WRaum 1 (18,33 m ²)

Objektbeschreibung

Dieses Mehrfamilienhaus befindet sich in einem ansprechenden grünen Umfeld. Das angrenzende Rosarium lädt zu Spaziergängen an der frischen Luft ein und nahe gelegene Versorgungs- und Dienstleistungseinrichtungen runden das Wohngebiet ab. Kurze Wege zur Bushaltestelle und zum Neustädter Bahnhof garantieren Ihnen auch

ohne PKW Mobilität. In der nahe gelegenen Gaststätte Olympia, zu der auch ein gemütlicher Biergarten gehört, finden Sie sicher auch für Ihren Geschmack die richtige Kost.

Für die Richtigkeit der Angaben wird keine Gewähr übernommen. Sie dienen lediglich zur ersten Information, erheben keinen Anspruch auf Richtigkeit oder Vollständigkeit und müssen bei weiterem Interesse präzisiert werden. Alle Angaben, Preise, Reservierungen gelten als unverbindliches Angebot solange Ihnen kein ausdrückliches und verbindliches Vertragsangebot überreicht wurde und stellen keine Grundlage für Rechtsansprüche dar.