

Familienwohnung im Hochhaus

<b>Objektnummer</b>	8301/1/29
<b>Straße / Hausnr.</b>	Ratzener Straße 53
<b>Wohngebiet</b>	Hoyerswerda WK8
<b>PLZ / Ort</b>	02977 Hoyerswerda
<b>Lage</b>	8.Etage Seg. links/linke Whg.
<b>Räume</b>	4-Raum-Wohnung
<b>Wohnfläche</b>	80,17 m <sup>2</sup>
<b>frei ab</b>	01.04.2025

<b>Grundnutzungsgebühr</b>	<b>441,00 €</b>
<b>Allgemeine Betriebskosten</b>	<b>90,00 €</b>
<b>Heizung/Warmwasser</b>	<b>90,00 €</b>
<b>Kaltwasser/Abwasser</b>	<b>50,00 €</b>
<b>Gesamtnutzungsgebühr</b>	<b>671,00 €</b>
<b>Genossenschaftsant./Kaution</b>	1.050,00 €

<b>Art des Energieausweises</b>	Energieverbrauchsausweis
<b>Energieverbrauchswert</b>	117,70 kWh/(m <sup>2</sup> a)
<b>Energieträger für die Heizung</b>	Fernwärme
<b>Baujahr des Gebäudes</b>	1972

### Wohnungsbeschreibung

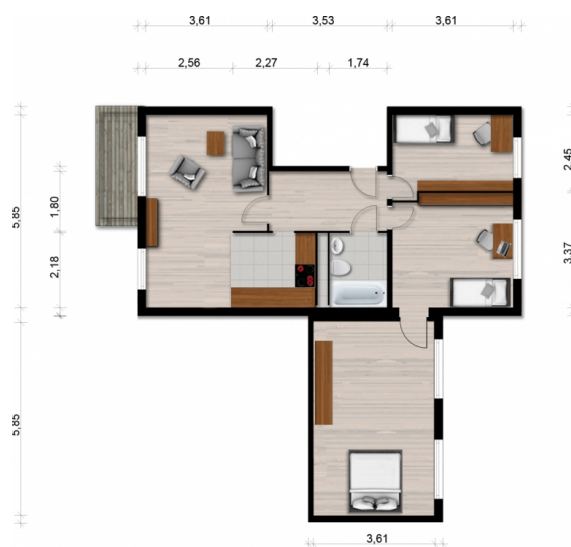
- Badewanne
- Highspeed-Internet bis 1.000 Mbit/s möglich
- Aufzug
- Balkon/Loggia
- Hausreinigung durch Firma

### Objektbeschreibung

Einen angenehmen Wohnkomfort für alle Generationen finden Sie in diesem farbenfroh gestalteten Hochhaus mit Aufzug. Der zuständige Hauswart und die durch uns eingesetzte Reinigungsfirma garantieren ein Höchstmaß an Sauberkeit im und am Haus. Das "Treff-8-Center" mit mehreren Einkaufsmöglichkeiten und Dienstleistungsangeboten erreichen Sie zu Fuß in 2 Minuten. Junge Familien profitieren von nahe gelegenen Kindereinrichtungen und einem Spielplatz hinter dem Haus. Die Arztpraxen im Hoyerswerdaer "Seenland-Klinikum" sowie Bushaltestellen befinden sich ganz in der Nähe.



Hausansicht



Grundriss

Für die Richtigkeit der Angaben wird keine Gewähr übernommen. Sie dienen lediglich zur ersten Information, erheben keinen Anspruch auf Richtigkeit oder Vollständigkeit und müssen bei weiterem Interesse präzisiert werden. Alle Angaben, Preise, Reservierungen gelten als unverbindliches Angebot solange Ihnen kein ausdrückliches und verbindliches Vertragsangebot überreicht wurde und stellen keine Grundlage für Rechtsansprüche dar.