

Zuschnittsgeänderte 2-Raum-Wohnung im Hochhaus

Objektnummer	8401/1/9
Straße / Hausnr.	Schöpsdorfer Straße 31
Wohngebiet	Hoyerswerda WK8
PLZ / Ort	02977 Hoyerswerda
Lage	3.Etage Seg. links/linke Whg.
Räume	2-Raum-Wohnung
Wohnfläche	57,80 m ²
frei ab	sofort

Grundnutzungsgebühr	318,00 €
Allgemeine Betriebskosten	62,00 €
Heizung/Warmwasser	75,00 €
Kaltwasser/Abwasser	25,00 €
Gesamtnutzungsgebühr	480,00 €
Genossenschaftsant./Kaution	900,00 €

Art des Energieausweises	Energieverbrauchsausweis
Energieverbrauchswert	101,60 kWh/(m ² a)
Energieträger für die Heizung	Fernwärme
Baujahr des Gebäudes	1969

Wohnungsbeschreibung

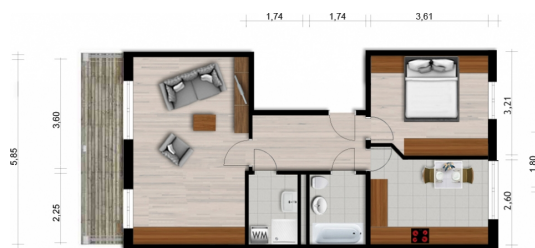
- Dusche
- Highspeed-Internet bis 1.000 Mbit/s möglich
- Aufzug
- Balkon/Loggia
- Gäste WC mit Dusche
- Hausreinigung durch Firma
- zuschnittsgeändert

Objektbeschreibung

Einen angenehmen Wohnkomfort für alle Generationen finden Sie in diesem farbenfroh gestalteten Hochhaus mit Aufzug. Der zuständige Hauswart und die durch uns eingesetzte Reinigungsfirma garantieren ein Höchstmaß an Sauberkeit im und am Haus. Das "Treff-8-Center" mit mehreren Einkaufsmöglichkeiten und Dienstleistungsangeboten erreichen Sie zu Fuß in 2 Minuten. Junge Familien profitieren von nahe gelegenen Kindereinrichtungen und Spielmöglichkeiten in Hausnähe. Die Arztpraxen im Hoyerswerdaer "Seenland-Klinikum" sowie Bushaltestellen befinden sich unmittelbarer Umgebung.



Hausansicht



Grundriss

Für die Richtigkeit der Angaben wird keine Gewähr übernommen. Sie dienen lediglich zur ersten Information, erheben keinen Anspruch auf Richtigkeit oder Vollständigkeit und müssen bei weiterem Interesse präzisiert werden. Alle Angaben, Preise, Reservierungen gelten als unverbindliches Angebot solange Ihnen kein ausdrückliches und verbindliches Vertragsangebot überreicht wurde und stellen keine Grundlage für Rechtsansprüche dar.