

Wohnen im Hochhaus

|                                    |                                |
|------------------------------------|--------------------------------|
| <b>Objektnummer</b>                | 8401/3/8                       |
| <b>Straße / Hausnr.</b>            | Schöpsdorfer Straße 33         |
| <b>Wohngebiet</b>                  | Hoyerswerda WK8                |
| <b>PLZ / Ort</b>                   | 02977 Hoyerswerda              |
| <b>Lage</b>                        | 2.Etage Seg.rechts/rechte Whg. |
| <b>Räume</b>                       | 3-Raum-Wohnung                 |
| <b>Wohnfläche</b>                  | 59,07 m <sup>2</sup>           |
| <b>frei ab</b>                     | sofort                         |
| <b>Grundnutzungsgebühr</b>         | <b>325,00 €</b>                |
| <b>Allgemeine Betriebskosten</b>   | <b>65,00 €</b>                 |
| <b>Heizung/Warmwasser</b>          | <b>75,00 €</b>                 |
| <b>Kaltwasser/Abwasser</b>         | <b>30,00 €</b>                 |
| <b>Gesamtnutzungsgebühr</b>        | <b>495,00 €</b>                |
| <b>Genossenschaftsant./Kaution</b> | 900,00 €                       |

|                                      |                               |
|--------------------------------------|-------------------------------|
| <b>Art des Energieausweises</b>      | Energieverbrauchsausweis      |
| <b>Energieverbrauchswert</b>         | 101,60 kWh/(m <sup>2</sup> a) |
| <b>Energieträger für die Heizung</b> | Fernwärme                     |
| <b>Baujahr des Gebäudes</b>          | 1969                          |

### Wohnungsbeschreibung

- Badewanne
- Highspeed-Internet bis 1.000 Mbit/s möglich
- Aufzug
- Balkon/Loggia
- Hausreinigung durch Firma

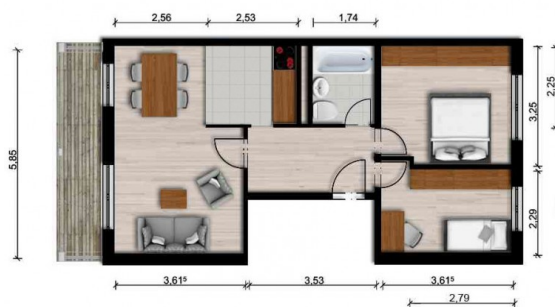
Bitte beachten Sie für Ihre persönliche Umzugsplanung: Die Wohnung ist ein echtes Schmuckstück – aber erst, wenn unsere Handwerker ihr Werk getan haben. Bis zur Bezugsfertigkeit müssen Sie sich noch ein klein wenig gedulden. Wir danken für Ihr Verständnis.

### Objektbeschreibung

Einen angenehmen Wohnkomfort für alle Generationen finden Sie in diesem farbenfroh gestalteten Hochhaus mit Aufzug. Der zuständige Hauswart und die durch uns eingesetzte Reinigungsfirma garantieren ein Höchstmaß an Sauberkeit im und am Haus. Das "Treff-8-Center" mit mehreren Einkaufsmöglichkeiten und Dienstleistungsangeboten erreichen Sie zu Fuß in 2 Minuten. Junge Familien profitieren von nahe gelegenen Kindeinrichtungen und Spielmöglichkeiten in Hausnähe. Die Arztpraxen im Hoyerswerdaer "Seenland-Klinikum" sowie Bushaltestellen befinden sich unmittelbarer Umgebung.



Hausansicht



Grundriss

*Für die Richtigkeit der Angaben wird keine Gewähr übernommen. Sie dienen lediglich zur ersten Information, erheben keinen Anspruch auf Richtigkeit oder Vollständigkeit und müssen bei weiterem Interesse präzisiert werden. Alle Angaben, Preise, Reservierungen gelten als unverbindliches Angebot solange Ihnen kein ausdrückliches und verbindliches Vertragsangebot überreicht wurde und stellen keine Grundlage für Rechtsansprüche dar.*