

In Aufzugsetage

Objektnummer	9201/3/18
Straße / Hausnr.	Ferdinand-von-Schill-Straße 7
Wohngebiet	Hoyerswerda WK9
PLZ / Ort	02977 Hoyerswerda
Lage	4.Etage Seg. links/rechte Whg.
Räume	1-Raum-Wohnung
Wohnfläche	36,72 m ²
frei ab	01.08.2024
Grundnutzungsgebühr	202,00 €
Allgemeine Betriebskosten	43,00 €
Heizung/Warmwasser	45,00 €
Kaltwasser/Abwasser	20,00 €
Gesamtnutzungsgebühr	310,00 €
Genossenschaftsant./Kaution	400,00 €



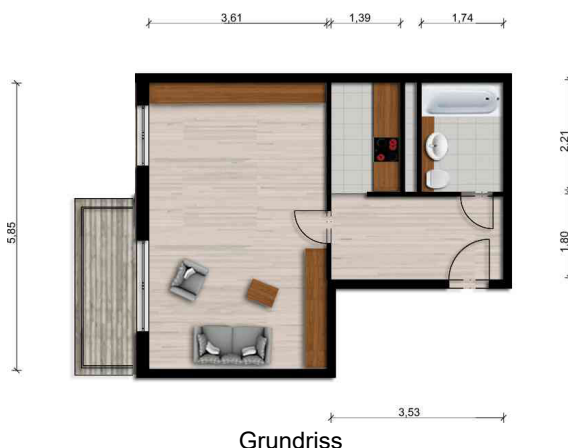
Art des Energieausweises	Energieverbrauchsausweis
Energieverbrauchswert	87,60 kWh/(m ² a)
Energieträger für die Heizung	Fernwärme
Baujahr des Gebäudes	1973

Wohnungsbeschreibung

- Badewanne
- Fahrstuhletage
- Aufzug
- Hausreinigung durch Firma
- Balkon/Loggia

Objektbeschreibung

Einen angenehmen Wohnkomfort für alle Generationen finden Sie in diesem Hochhaus mit Aufzug. Junge Familien profitieren von der nahe gelegenen Kindereinrichtung (mit verlängerten Öffnungszeiten) und der Kinderarztpraxis ebenso wie von dem Spielplatz am Haus. Ausreichend Möglichkeiten zum Erholen und Bewegen an der frischen Luft bietet der angrenzende Kühnichter Wald. Einkaufseinrichtungen für Ihren täglichen Bedarf sind nur 5 Geh-Minuten entfernt. Der zuständige Hauswart und die durch uns eingesetzte Reinigungsfirma garantieren ein Höchstmaß an Sauberkeit im und am Haus.



Für die Richtigkeit der Angaben wird keine Gewähr übernommen. Sie dienen lediglich zur ersten Information, erheben keinen Anspruch auf Richtigkeit oder Vollständigkeit und müssen bei weiterem Interesse präzisiert werden. Alle Angaben, Preise, Reservierungen gelten als unverbindliches Angebot solange Ihnen kein ausdrückliches und verbindliches Vertragsangebot überreicht wurde und stellen keine Grundlage für Rechtsansprüche dar.